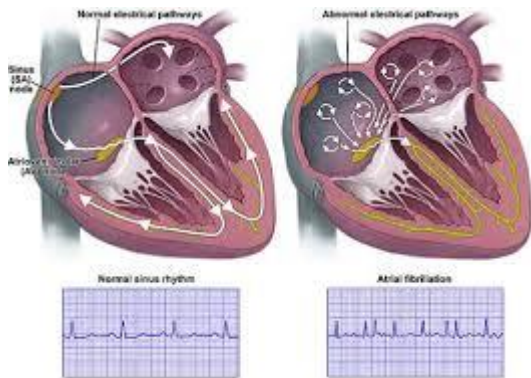


## Κολπική μαρμαρυγή-Ορισμός-Αιτίες-Επικινδυνότητα



### Εισαγωγή

Η **Κολπική Μαρμαρυγή**, ταξινομείται στις υπερκοιλιακές αρρυθμίες και είναι η πιο συχνή αρρυθμία ιδιαίτερα σε ηλικίες άνω των 60 ετών. Είναι σπάνια στους νέους αλλά, μετά την ηλικία των 65 ετών, το 5% του πληθυσμού παρουσιάζει την αρρυθμία αυτή. Οι οικονομικές συνέπειες στους προϋπολογισμούς της υγείας καθώς και η πρόοδος τόσο της φαρμακοβιομηχανίας όσο και της επεμβατικής καρδιολογίας (ηλεκτροφυσιολογίας), έχει στρέψει τα φώτα της επιστήμης πάνω της.

### Διάγνωση

Η διάγνωση της νόσου είναι πάντα ηλεκτροκαρδιογραφική με βάση συγκεκριμένα κριτήρια. Πολλές φορές γίνεται αντιληπτή και με την ακρόαση των καρδιακών τόνων (πλήρης αρρυθμία).

### Αιτιολογία

Οι συχνότερες αιτίες της κολπικής μαρμαρυγής είναι οι παρακάτω:

- αρτηριακή υπέρταση
- παθήσεις της μιτροειδούς βαλβίδας,
- ισχαιμική καρδιακή νόσο, οξύ έμφραγμα του μυοκαρδίου
- καρδιοχειρουργικές επεμβάσεις
- θυρεοειδοπάθεια
- πνευμονοπάθειες
- αυξημένη κατανάλωση οινοπνεύματος, υπερβολική λήψη καφεΐνης
- παχυσαρκία, σακχαρώδης διαβήτης κ.α.

## Κατάταξη

Όταν η κολπική μαρμαρυγή παρουσιάζεται για πρώτη φορά και ο ρυθμός επανέρχεται αυτόματα στον φυσιολογικό ρυθμό (φλεβοκομβικό), χαρακτηρίζεται ως **παροξυσμική**, ενώ εάν η κολπική μαρμαρυγή απαιτεί φαρμακευτική ή άλλη παρέμβαση για την αποκατάσταση του φυσιολογικού ρυθμού τότε χαρακτηρίζεται ως **εμμένουσα**.

## Συνέπειες

Έχει βρεθεί ότι η κολπική μαρμαρυγή διπλασιάζει τον κίνδυνο θανάτου οποιασδήποτε αιτιολογίας, διπλασιάζει τον καρδιαγγειακό κίνδυνο, πενταπλασιάζει την πιθανότητα νοσηλείας ενώ επταπλασιάζει τον κίνδυνο αγγειακού εγκεφαλικού επεισοδίου. Τέλος δεν πρέπει να ξεχνάμε και τις επιπλοκές που προκαλούνται από την φαρμακευτική αγωγή ή τις επεμβατικές θεραπευτικές τεχνικές που απαιτούνται για την αντιμετώπισή της.

## Θεραπεία

Η αντιμετώπιση του ασθενούς με κολπική μαρμαρυγή περιλαμβάνει τις παρακάτω παραμέτρους:

- Επιβράδυνση της καρδιακής συχνότητας καθώς η μαρμαρυγή είναι συνήθως ταχυαρρυθμία.
- Πρόληψη θρομβοεμβολικών επεισοδίων με αντιπηκτική αγωγή με βάση ειδικά σκορ όταν απαιτούνται.
- Εκτίμηση της αναγκαιότητας για φαρμακευτική/ηλεκτρική/επεμβατική ανάταξη σε φλεβοκομβικό ρυθμό.
- Διατήρηση φλεβοκομβικού ρυθμού και πρόληψη υποτροπής της κολπικής μαρμαρυγής.

